



Uma Ferramenta de Visualização de Dados Georreferenciados e o Turismo Inteligente como Estudo de Caso

Anderson C. K. de Menezes, Antônio A. de A. Rocha,
Verônica Feder Mayer, Alexandre Plastino

INTRODUÇÃO



O que viabiliza as cidades inteligentes



+

010001000
**BIG
DATA**
101011010

=



Como gerar conhecimento útil



MOTIVAÇÃO

Identificando padrões nos dados



Mas como



SUMÁRIO

→ INTRODUÇÃO/MOTIVAÇÃO

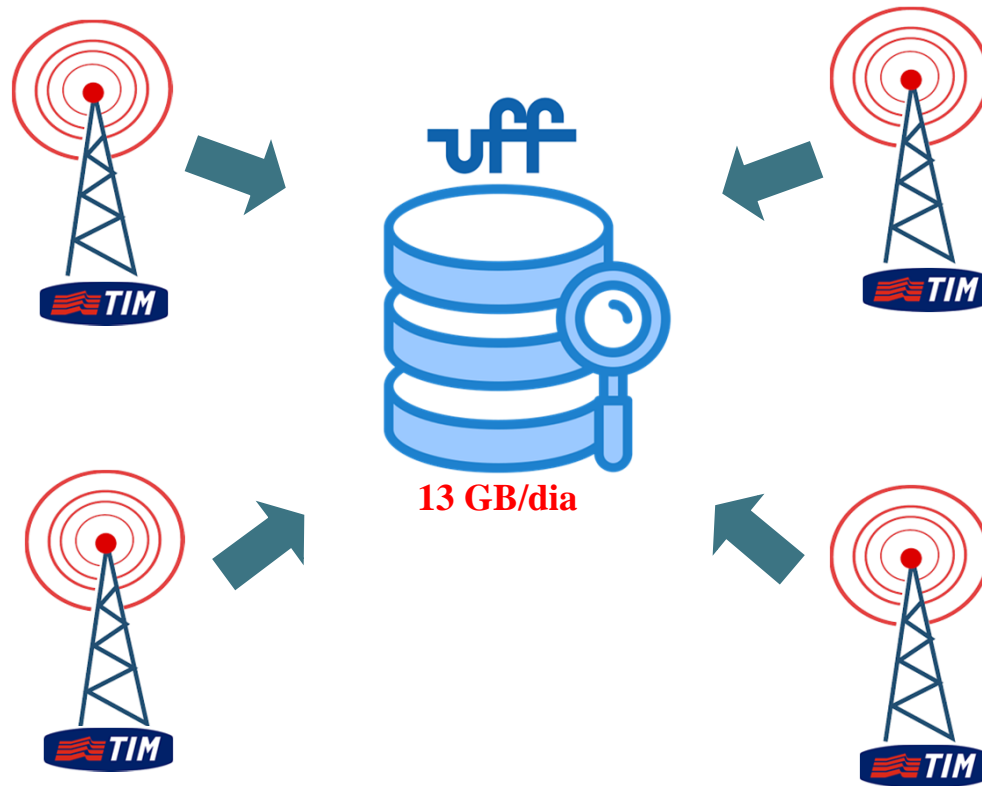
→ FERRAMENTA PROPOSTA

→ ESTUDO DE CASO: TURISMO INTELIGENTE

→ CONCLUSÃO E TRABALHOS FUTUROS

FERRAMENTA PROPOSTA

FONTE DOS DADOS



FERRAMENTA PROPOSTA

FONTE DOS DADOS

Atributos:

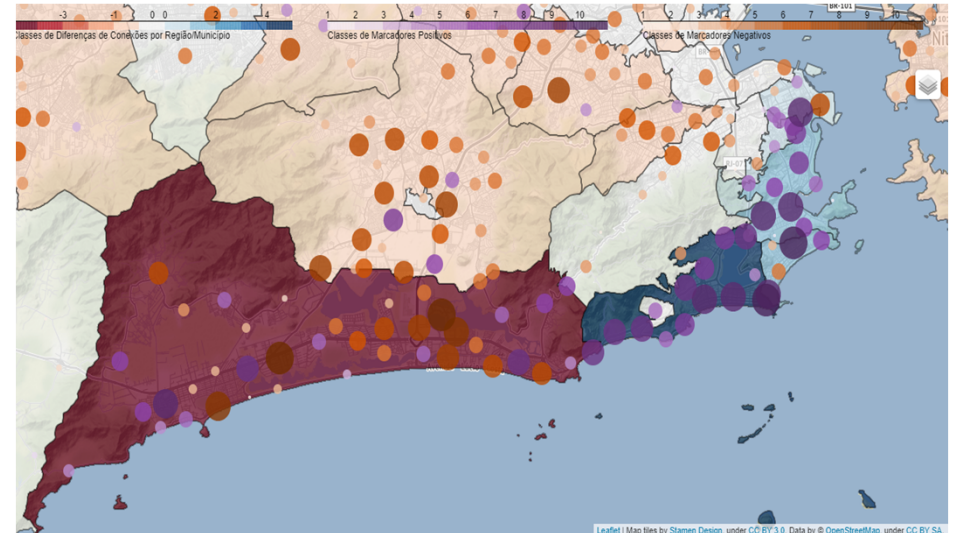
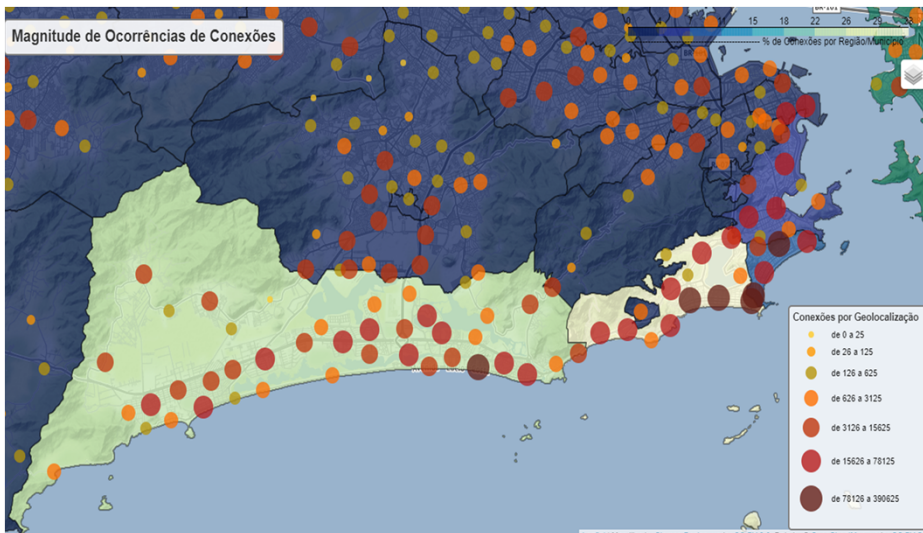
- Id (encriptado)
- Datahora
- DDD
- Cod País
- Lat/Long

Distribuição:

- 95% - Rio de Janeiro
- 5% - Outras UF
- < 0,01% Estrangeiros

FERRAMENTA PROPOSTA

APRESENTAÇÃO



Filtros de Dados



Dados Estatísticos

ESTUDO DE CASO

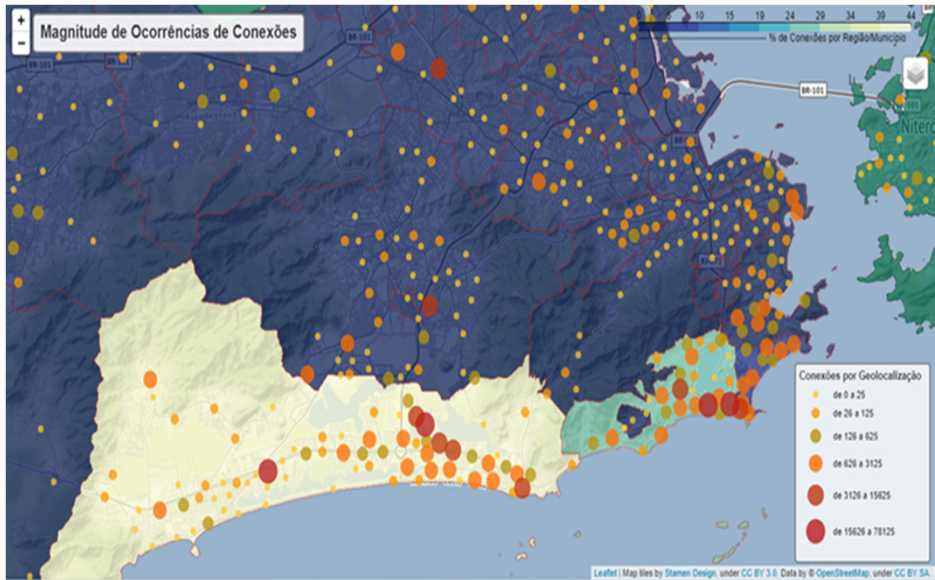
TURISMO INTELIGENTE



Neste estudo procuramos responder algumas questões

Onde os turistas estrangeiros ficam, no Rio de Janeiro?

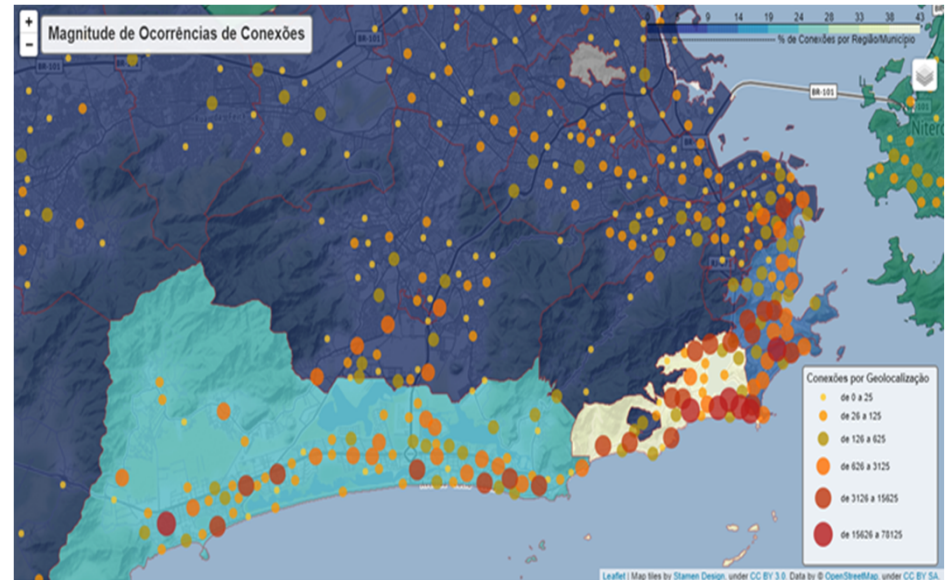
Magnitude de ocorrências



Ocorrências de Italianos

26% Lagoa

44% na Barra da Tijuca



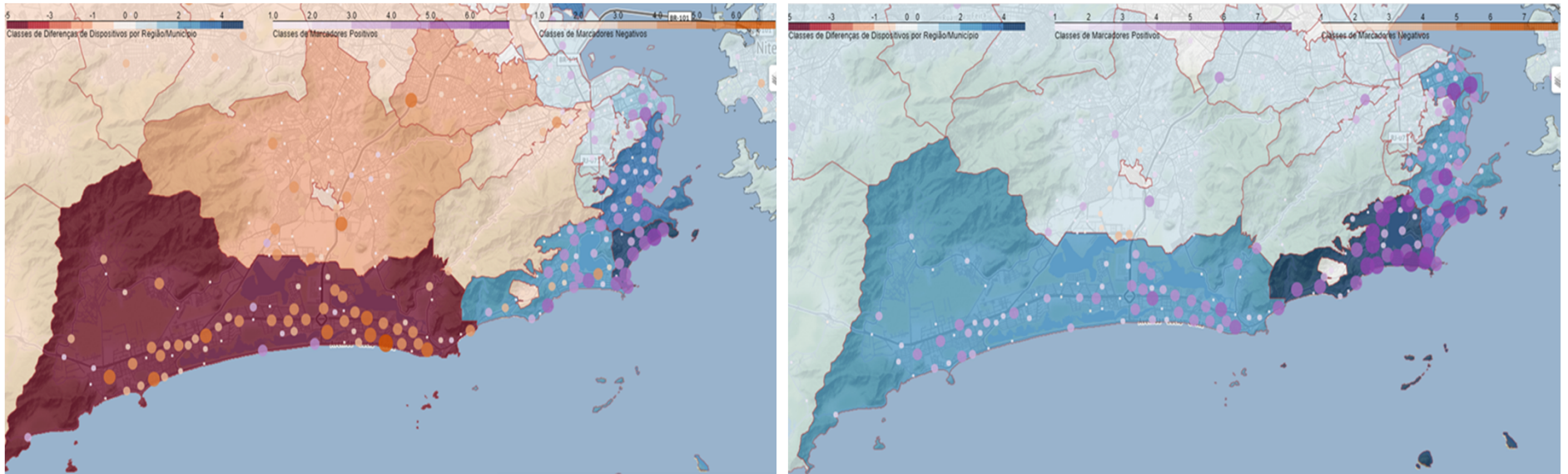
Ocorrências de Franceses

43% Lagoa

22% na Barra da Tijuca

Como o turismo evoluiu entre 2020 e 2021?

Análise comparativa de dois conjuntos de dados



Americanos

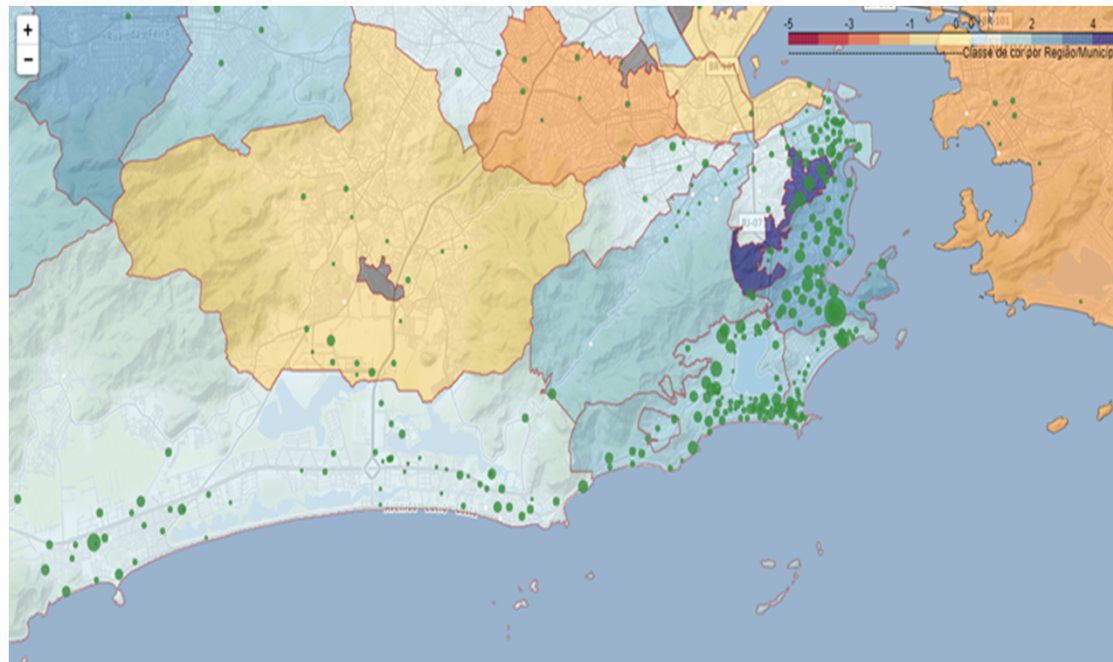
**Diminuição na Barra da Tijuca e
aumento em Copacabana**

Franceses

**Intensificação das ocorrências,
principalmente na Lagoa**

É possível identificar nichos de oportunidades para o turismo?

Representação visual de Regras de Associação



Franceses

Aumento de 160% nas suas chances de ocorrências em Santa Teresa

CONCLUSÃO

As visualizações possibilitam a identificação de padrões visuais, que tem o potencial de gerar um conhecimento útil, que pode vir a auxiliar no planejamento de ações para as cidades inteligentes;

TRABALHOS FUTUROS



Expansão do Escopo:

- **Dados**
- **Visualizações**
- **Funcionalidades**

OBRIGADO